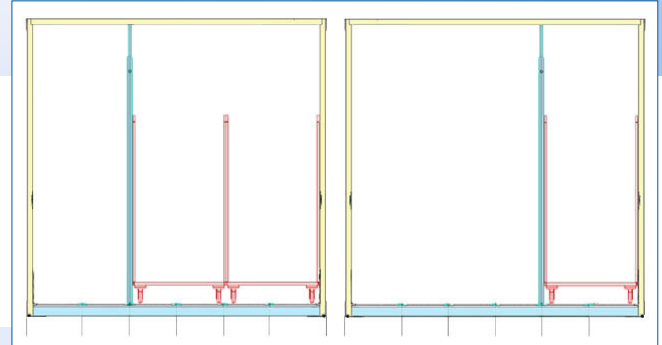
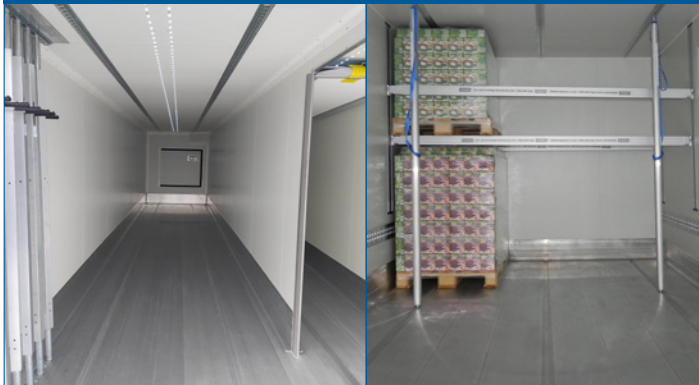


Die schnelle Information für unsere Kunden

## Detailänderungen bei Bausätzen: Weiter entwickelt!



### Airlineschienen eingelassen im Boden



- > bei **Isokits BR 25x-2** mit **Aluminium-Leiselaufböden** als komplette Baugruppe
- > auch bei **einteiligen Bodenplatten, Ausführung Leiselauf** (BR 14x-2, 248-2)
- > **nun deutlich mehr Möglichkeiten** für Anordnung und Kombination
- > Sie **teilen z.B. mit Trennwänden den Laderaum in 1/3 zu 2/3** auf oder **setzen nach Bedarf Positionen für Sperrstangen**

### Feuerverzinkte Flexisafe-Aufnahmen



- > **NEU !** für die offenen Pritschen (**BR 190-2**)
- > **optional** in der komplett montierten Bodengruppe enthalten
- > für die *Modifikationen anderer Bausätze: Flexisafe Bodeneinsteckschienen sind belastbar je Zurrpunkt bis 2,2 t*
- > passende **Einsteckungen** einfach **mitbestellen**

### Neue Dachecken für BR 13x-2 / 13x-3



- > für Transporterfahrgerüste (**BR 13x-2 /-3**)
- > fertig montiert in der **Baugruppe Dach**
- > passen sich in der Kontur nun ganz den eingebauten Positionsleuchten an