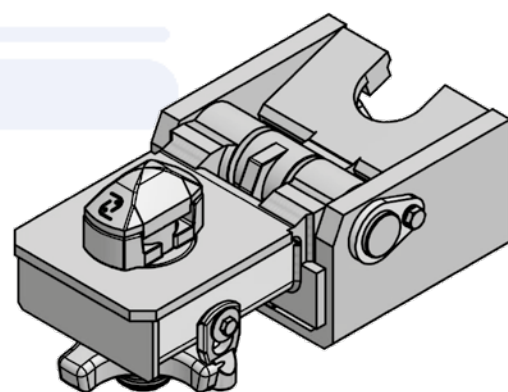
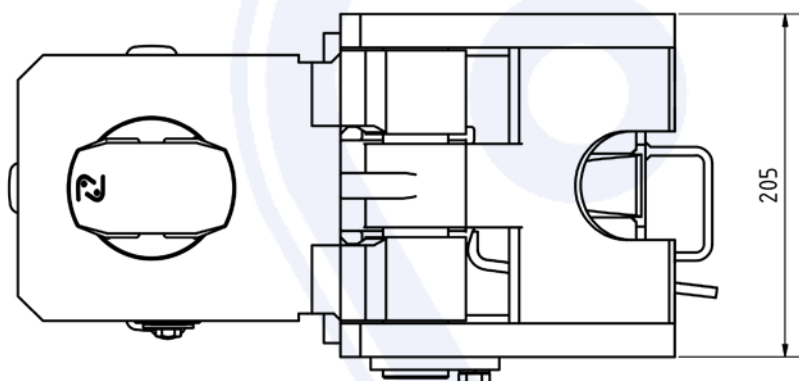
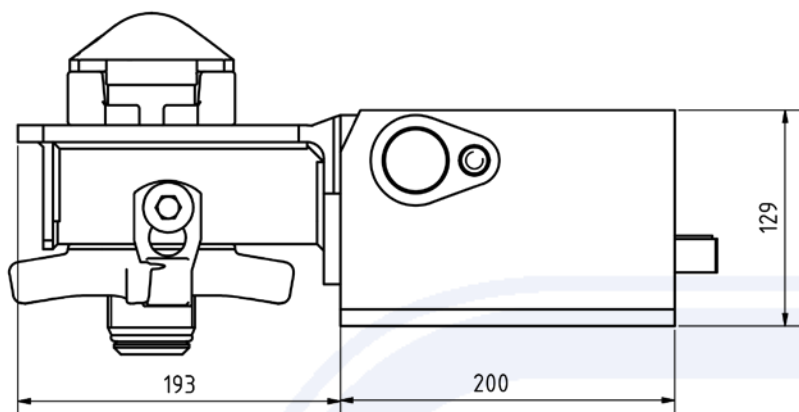


Rygle składane stałe



- > połączone rygle od kontenerów do montażu z przodu na podwoziu typu gęsia szyja
- > obudowa stal surowa, elementy ryglujące ocynkowane galwanicznie
- > do kontenerów 40' lub 45' mocowanych za pomocą przedniego sworznia typu Front-Pin
- > dla standardowych kontenerów 40' i 20' mocowanych za pomocą składanych rygli
- > **wykonanie lewe**
- > waga 34 kg

Zamówienie nr 905.394.950



Poz.	Pojedyncza część	Art.-Nr.
1	Obudowa po str. pasażera	905.025.100
2	Skł. cz. po str. pasaż. z przodu	905.024.001
3	Uchwyt kpl.	905.027.000
4	Wał	905.000.016
5	Śruba mocująca	905.000.213
6	Nakrętka mocująca	905.000.098
7	Pierścień zabezpieczający	905.000.187
8	Śruba	020.008.016
9	Podkładka	905.036.005
10	Śr. spustowa ocynkowana	905.159.005

