

# System wymienny 200 podwójny (stal ocynkowana ogniowo)

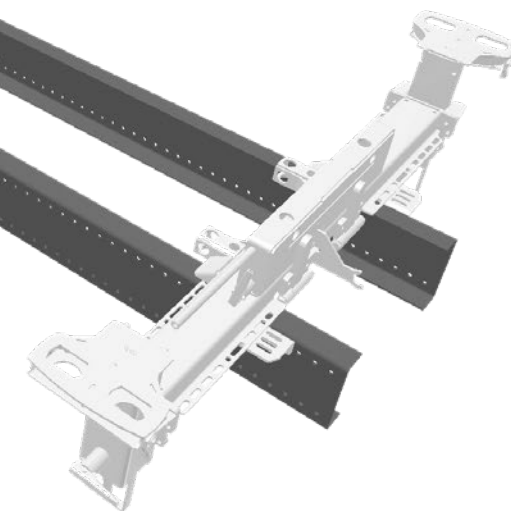
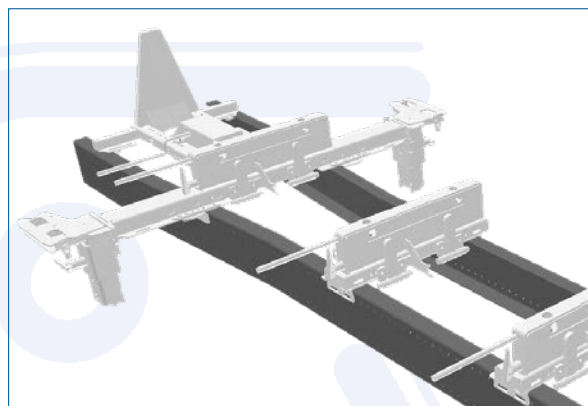
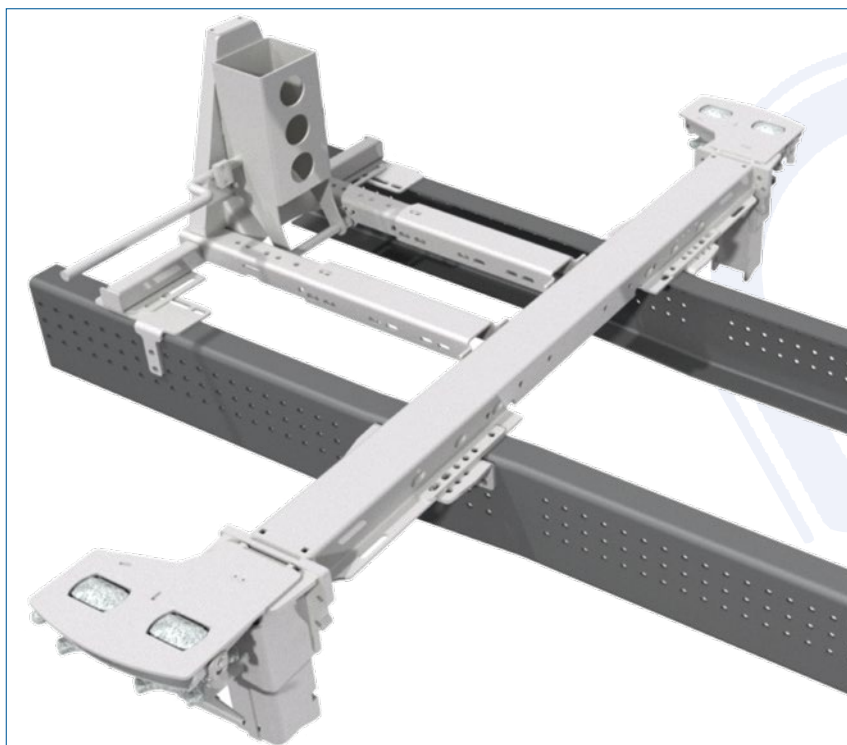


- > **Zakres dostawy:** 2 belki poprzeczne z uchwytami do rolek naprowadzających, przedni odbojnik stałe/składane, 2 belki dystansowe, 8 podkładek z blachy, wykonane z materiału takiego jak konsole, klemy, blacha wzmacniająca, śruba z kołnierzem i nakrętka z hamulcem
- Opcje:** krzyżak, uchwyt uniwersalny Schneider

- > **Regulacja wysokości:** 200 mm
- > **Wys. systemu:** 80 mm
- > **Wys. postojowa:** 1.020 - 1.320 mm (w zależności od konstrukcji podwozia i wysokości systemu)
- > **Roz. kontenera:** C 715, C 745, C 782

## możliwe podwozia:

- > Mercedes: Actros, Antos
- > MAN TGX, MAN TGM
- > DAF XF, Scania R, Iveco S-Way
- > Volvo FH o wysokości ramy 266 mm i 300 mm
- > Renault T o wysokości ramy 266 mm i 300 mm



**Szczegółowy opis tego systemu wymiennego znajdują Państwo w odpowiedniej instrukcji montażu.**