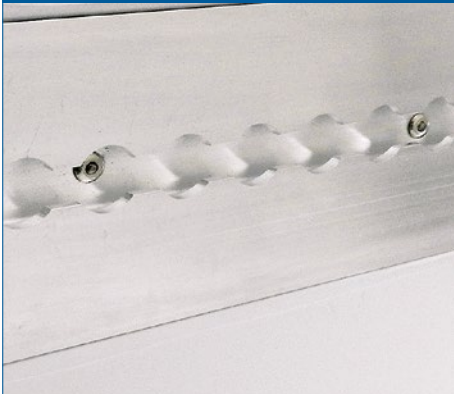


## Zurrschienen

- > mehrreihig und auch in Kombination
- > Zertifikat für den Aufbau nach DIN EN12642 XL möglich

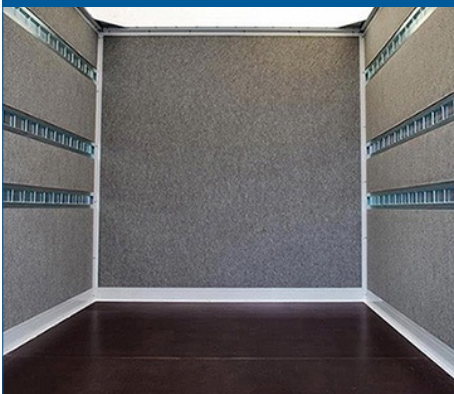
> Airlineschienen



eingelassen in Wand (GFK-Foam)



> Stäbchenzurrschienen



eingelassen (AluFoam-light)



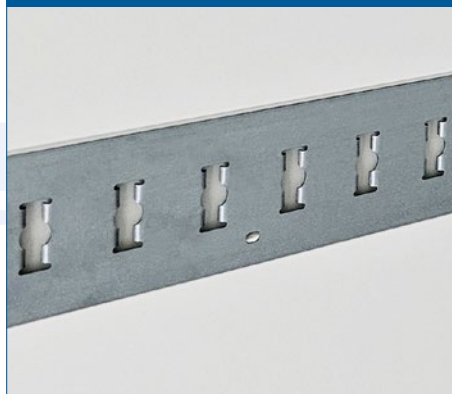
aufgesetzt



> Kombiankerschienen



eingelassen (AluFoam-light)



aufgesetzt

