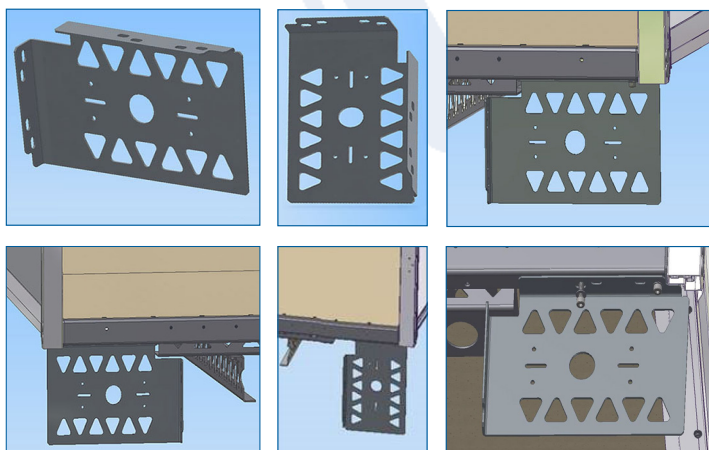
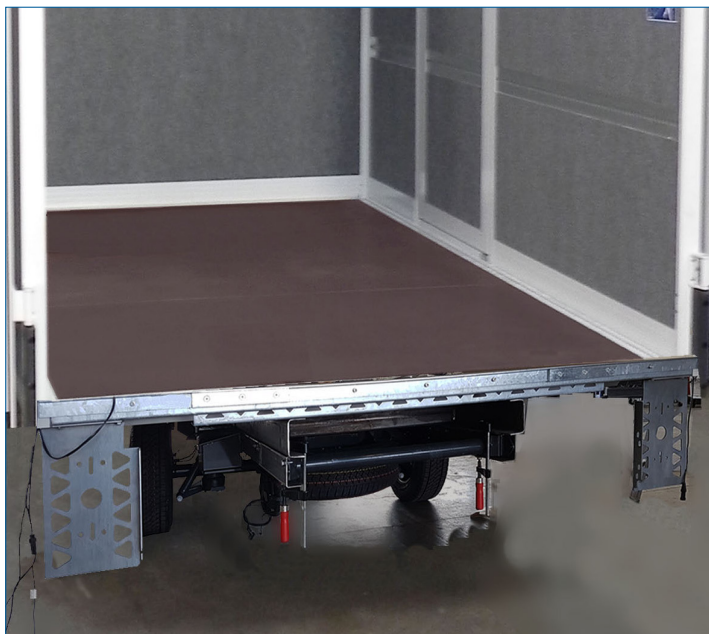


# BR 13x-3



## Uchwyt tylnego światła



Uchwyty świateł tylnych (prawy KM 39 001 0360 R; lewy KM 39 001 0360 L) z ocynkowanej stali umożliwiają zarówno poziomy jak i pionowy montaż świateł.

Uchwyty mają wywiercone otwory pasujące do tylnych świateł wszystkich popularnych pojazdów.

Do montażu uchwytów dołączone są śruby z łbem sześciokątnym i podkładki.



**AluTeam Fahrzeugtechnik GmbH**  
Brockhagener Straße 88, D-33649 Bielefeld  
Tel. + 49 (0)521 - 41 73 11 - 0; Fax - 90  
E-Mail: [info@aluteam.de](mailto:info@aluteam.de) / [www.aluteam.de](http://www.aluteam.de)

**AluTeam Polska Sp. z o.o. 12.23**  
ul. Brzeska 79 PL 21-500 Biała Podlaska  
**Tel. + 48 342 66 00;** Fax +48 83 342 12 03  
E-Mail: [info@aluteam.pl](mailto:info@aluteam.pl) / [www.aluteam.pl](http://www.aluteam.pl)

12.23